

一、功能说明

用于底坑相关信号的上传发送。

二、外观及尺寸 (单位: mm)

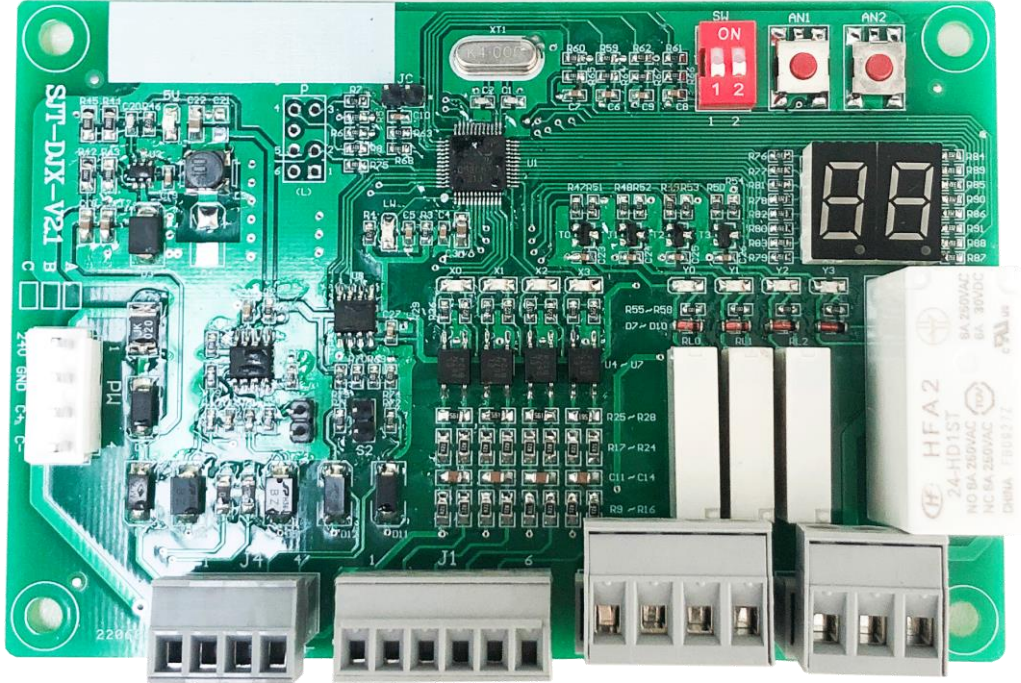


图 1 SJT-DJX-V2 实物图

注：继电器及相关插件、拨码开关、按键为选择焊接，以实物为准。

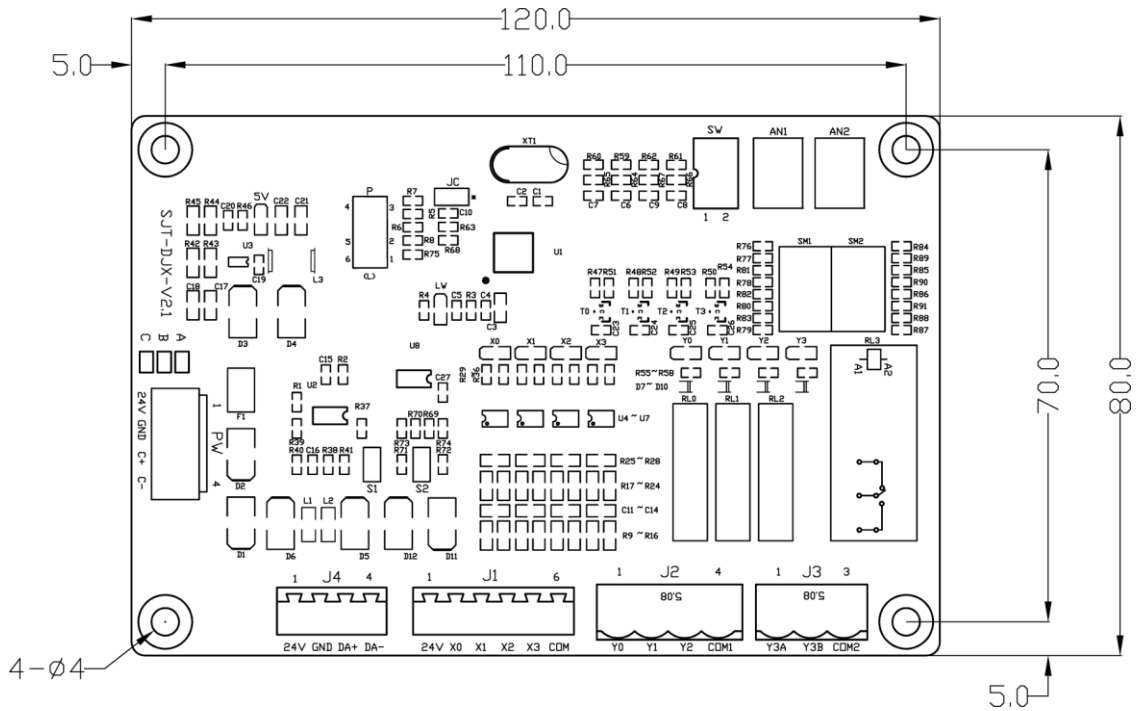


图 2 SJT-DJX-V2 尺寸图

三、接口定义及规格

表 1 接口定义规格表

名称	位置	定义	用途	接口技术规格	
				接口形式	额定负荷
PW	PW-1	24V 电源输入	电源及 CAN 通讯接口	--	--
	PW-2	24V 电源输入地		--	--
	PW-3	CAN 总线 H		--	--
	PW-4	CAN 总线 L		--	--
J1	J1-1	24V	24V 输出	--	150mA
	J1-2	检修输入	输入	光耦	DC24V 8mA
	J1-3	慢上输入			
	J1-4	慢下输入			
	J1-5	复位输入			
	J1-6	输入公共端			
J2*	J2-1	Y0 备用输出	输出	继电器 常开触点	DC5A30V AC5A250V
	J2-2	Y1 备用输出			
	J2-3	Y2 备用输出			
	J2-4	Y0-Y3 输出公共端			
J3*	J3-1	Y3 备用输出 A		继电器常闭触点	DC6A30V AC6A250V
	J3-2	Y3 备用输出 B		继电器常开触点	
	J3-3	Y3 输出公共端			
J4	J4-1	24V 电源输入	电源及 RS485 通讯接口		
	J4-2	24V 电源输入地			
	J4-3	DA+			
	J4-4	DA-			
SW*		拨码开关	备用		
AN1*		按键 1	备用		
AN2*		按键 2	备用		
S1	CAN 通讯终端电阻跳线				
S2	RS485 通讯终端电阻跳线				

* 选择焊接。